



Model
Dresden Freital



Odporność na włamanie: Klasa I wg Normy EN 1143-1
Odporność przeciwogniowa: stopień zabezpieczenia LFS 30 P wg Normy EN 15659

W celu zachowania certyfikatu ognioodporności drzwi powinny być wmurowane w ścianę ściśle wg. instrukcji montażu.

Opis produktu
Seria Dresden Freital - drzwi skarbcowe, antywłamaniowe.

Drzwi: wielościankowe o grubości 104 mm
Rama drzwi (ościeżnica): dwuściankowa o grubości 62 mm
Zamknięcie: 3 stronne ryglowanie - w tym od strony zawiasowej profil zachodzący

Wyposażenie podstawowe
Zamek: drzwi zamykane zamkiem kluczowym VdS - Klasa I/IMP - Klasa A (standardowo z dwoma kluczami o długości 120 mm)
Rodzaj zamknięcia: klamka wystająca 60 mm
Zawiasy: zewnętrzne
Kąt otwarcia drzwi: 180°
Otworki do montażu: 9 szt.; po 4 otworki na każdej stronie i 1 na górze
Lakier: RAL 7035 szary



Model
Dresden Freital

Art. nr	Model	Wymiary zewn. *			Wymiary w świetle drzwi		Otworki do montażu			Waga Kg
		Wys. mm	Szer. mm	Gł. mm	Wys. mm	Szer. mm	Lewa strona ilość	Prawa strona ilość	U góry ilość	
55350	Dresden Freital	1700	900	240	1590	740	4	4	1	205
55351	Dresden Freital	1800	900	240	1690	740	4	4	1	220
55352	Dresden Freital	2000	1000	240	1890	840	4	4	1	265

* bez zawiasów, klamki i okucia



Rama drzwi (ościeżnica):
dwuściankowa o
grubości 62 mm



Drzwi wielościankowe
o grubości 104 mm

Opcje zamków

Standard

Opcje za dopłatą



zamek kluczowy



mechaniczny zamek
szyfrowy



zamek
elektroniczny



zamek elektroniczny z mechanicznym
otwieraniem awaryjnym

Dodatkowe wyposażenie za dopłatą



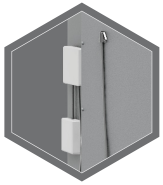
blokada drzwi od
wewnątrz



dodatkowa klamka od
wewnątrz



dodatkowa tastatura
do zamka od wewnątrz



elementy centrali
alarmowej /
centrala alarmowa



Wagi, kolor i wymiary nie są wiążące. Zastrzegamy sobie możliwość zmian technicznych, wag, wymiarów i kolorów. Odchyłki wag, kolorystyki i wymiarów są uzależnione od warunków produkcyjnych. Przy transporcie i instalacji sejfów, które mogą stanowić zagrożenie przewróceniem, bezwarunkowo przestrzegać instrukcji montażu i obsługi. Piktogramy nie są opisem technicznym produktu.